

Zenith 1A

DÉCOUVREZ ZENITH — UNE EXPÉRIENCE DE VIE MODERNE AU CŒUR DE VILLE-MARIE, À QUELQUES PAS DU MÉTRO BERRI-UQAM, DE L'UQAM, DU PARC ÉMILIE-GAMELIN ET DE LA VIBRANTE RUE SAINTE-CATHERINE.



1569 RUE ST-HUBERT,
MONTRÉAL, QC H2L 3Z1

Caractéristiques

1 chambre fermée
1 très grand lit (queen size)
1 salle de bain complète

Au 1e étage
553 pieds carrés
Grandes fenêtres
Douche spacieuse en verre

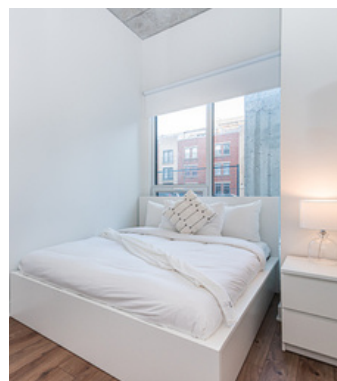
Équipements

Électroménagers
Lave-vaisselle
Laveuse et sècheuse
Télévision intelligente
Serviettes et literie complète
Accessoires de cuisine
Internet haute vitesse
Électricité et climatisation



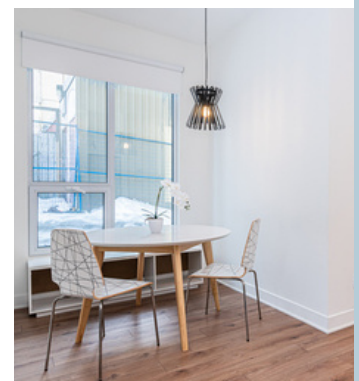
Cuisine élégante

Une cuisine entièrement équipée, pensée pour allier confort et convivialité.



Espace nuit privé

Un espace chaleureux et décoré, offrant une intimité et un lit confortable pour se ressourcer.



Salle à manger

Une salle à manger conçue pour la vie moderne et des repas inoubliables.



1-800-251-0072



info@gesthab.ca



www.gesthab.ca

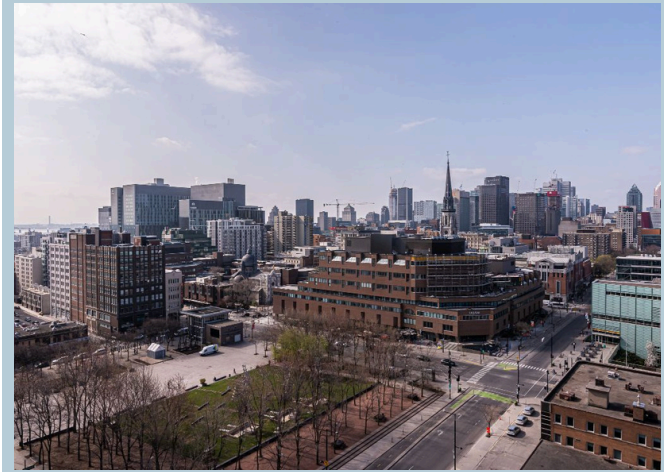
Zenith

Prestations de l'immeuble:

- Ascenseur
- Salle de sport

Attraits du quartier:

- 🚶♂️ Station Berri-UQAM – à 5 minutes à pied
- 🌳 Place Émilie-Gamelin
- 🍷 Quartier Latin
- 📍 Centre-ville de Montréal
- 🎪 Quartier des Spectacles



Bâtiment

Au cœur de la ville, au-delà de l'ordinaire.



La salle de sport

Profitez d'une salle de sport moderne et entièrement équipée, pensée pour votre bien-être au quotidien.