

# Zenith 16A

DÉCOUVREZ ZENITH — UNE EXPÉRIENCE DE VIE MODERNE AU CŒUR DE VILLE-MARIE, À QUELQUES PAS DU MÉTRO BERRI-UQAM, DE L'UQAM, DU PARC ÉMILIE-GAMELIN ET DE LA VIBRANTE RUE SAINTE-CATHERINE.



1569 RUE ST-HUBERT,  
MONTRÉAL, QC H2L 3Z1

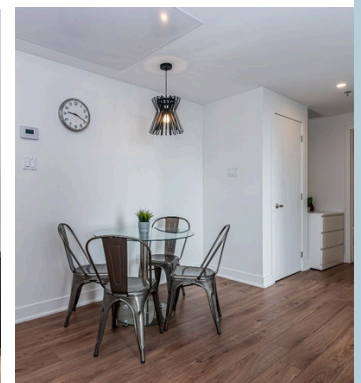
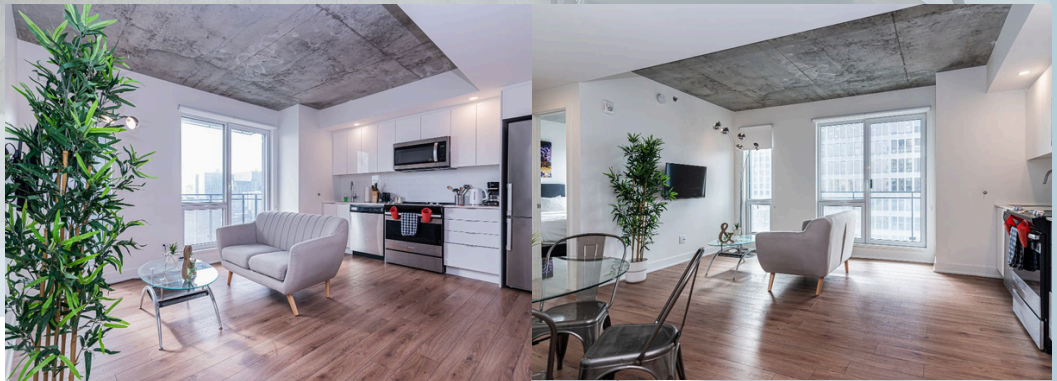
## Caractéristiques

1 chambre fermée  
1 très grand lit (queen size)  
1 salle de bain complète

Au 6e étage  
566 pieds carrés  
Grandes fenêtres  
Douche spacieuse en verre

## Équipements

Électroménagers  
Lave-vaisselle  
Laveuse et sècheuse  
Télévision intelligente  
Serviettes et literie complète  
Accessoires de cuisine  
Internet haute vitesse  
Électricité et climatisation  
Balcon



### Cuisine élégante

Une cuisine entièrement équipée, pensée pour allier confort et convivialité.

### Chambre élégante

Un espace chaleureux et décoré, offrant une intimité et un lit confortable pour se ressourcer.

### Salle à manger

Une salle à manger conçue pour la vie moderne et des repas inoubliables.



1-800-251-0072



info@gesthab.ca



www.gesthab.ca

# Zenith

## Prestations de l'immeuble:

- Ascenseur
- Salle de sport



## Attraits du quartier:

- 🚶♂️ Station Berri-UQAM – à 5 minutes à pied
- 🌳 Place Émilie-Gamelin
- 🍷 Quartier Latin
- 📍 Centre-ville de Montréal
- 🎪 Quartier des Spectacles



### Bâtiment

Au cœur de la ville, au-delà de l'ordinaire.



### La salle de sport

Profitez d'une salle de sport moderne et entièrement équipée, pensée pour votre bien-être au quotidien.