

SAINT-DOMINIQUE - 1

APPARTEMENT MEUBLÉ AVEC STYLE AU CŒUR DU PLATEAU, À DEUX PAS DES FESTIVALS, DES MEILLEURES ADRESSES GOURMANDES ET BOUTIQUES. PARFAIT POUR LES PROFESSIONNELS ET ÉTUDIANTS INTERNATIONAUX — À QUELQUES MINUTES DE MCGILL ET UQAM.

3541 RUE ST-DOMINIQUE
H2X 2X5

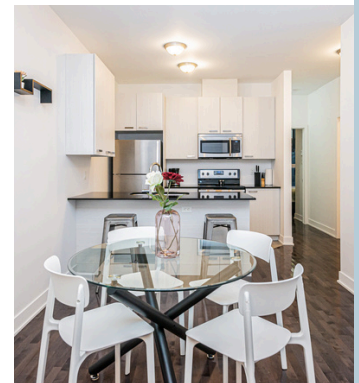
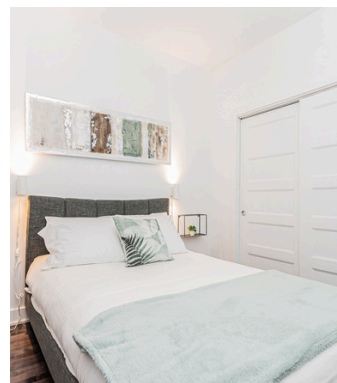
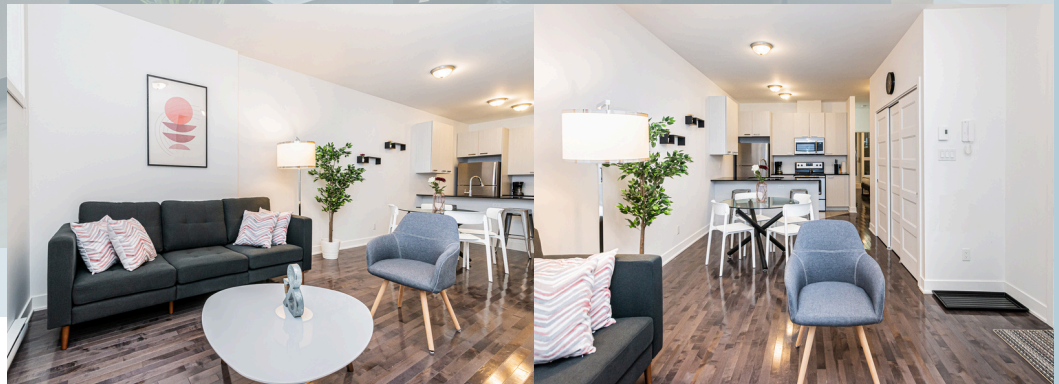
Caractéristiques

2 chambres fermées
1 lit queen
1 salle de bain complètes

Situé au 1e étage
733 pieds carrés
Grandes fenêtres
Douche vitrée spacieuse

Équipements

Électroménagers
Lave-vaisselle
Laveuse et sècheuse
Télévision intelligente (Roku)
Serviettes et literie complète
Accessoires de cuisine
Internet haute vitesse
Électricité et climatisation



Cuisine Élégante

Une cuisine entièrement équipée, pensée pour allier confort et convivialité.

2 Suites Privées

Un espace chaleureux et décoré, offrant une intimité et un lit confortable pour se ressourcer.

Salle à Manger Raffinée

Une salle à manger conçue pour la vie moderne et des repas inoubliables.



1-800-251-0072



info@gesthab.ca



www.gesthab.ca

SAINT-DOMINIQUE 1

Prestations de l'immeuble:

- Buanderie disponible
- Interdiction de fumer

Attraits du quartier:

- **Plateau Mont-Royal** – Quartier branché avec cafés, boutiques et une ambiance locale animée
- **Parc La Fontaine** – Grand espace vert idéal pour se promener, pique-niquer ou se détendre
- **Centre-ville de Montréal** – À quelques minutes des centres d'affaires, commerces et divertissements
- **Quartier des Spectacles** – Cœur culturel de Montréal, lieu emblématique de festivals et événements
- **Station de métro Saint-Laurent** – À seulement 5 minutes à pied pour un accès facile à toute la ville

