

# Somo 401

LE SOMO BÉNÉFICIE D'UN EMPLACEMENT DE CHOIX SUR LA RUE JEANNE-MANCE, À QUELQUES PAS DU PRESTIGIEUX ÉDIFICE DE LA CAISSE DE DÉPÔT, AU CŒUR DU QUARTIER INTERNATIONAL.



1100 RUE JEANNE-MANCE,  
MONTRÉAL, QC H2Z 1L7

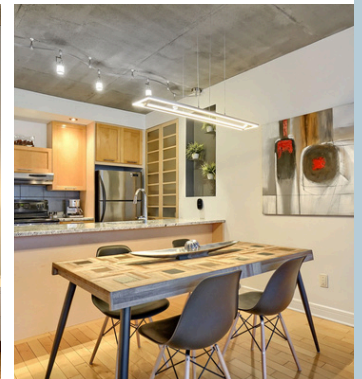
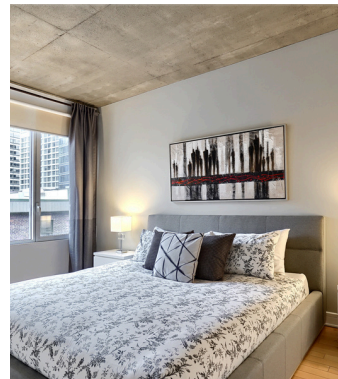
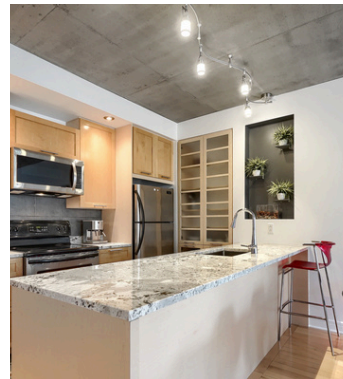
## Caractéristiques

- 1 chambre fermée
- 1 très grand lit (king size)
- 1 salle de bain complètes

- Au 4e étage
- 700 pieds carrés
- Grandes fenêtres
- Douche spacieuse en verre

## Équipements

- Électroménagers
- Lave-vaisselle
- Laveuse et sècheuse
- Télévision intelligente
- Serviettes et literie complète
- Accessoires de cuisine
- Internet haute vitesse
- Électricité et climatisation



### Cuisine moderne

Une cuisine entièrement équipée, pensée pour allier confort et convivialité.

### Espace nuit privé

Un espace chaleureux et décoré, offrant une intimité et un lit confortable pour se ressourcer.

### Salle à manger

Une salle à manger conçue pour la vie moderne et des repas inoubliables.



1-800-251-0072



info@gesthab.ca



www.gesthab.ca

# Somo

## Prestations de l'immeuble:

Immeuble moderne construit en 2005  
Ascenseur  
Stationnement

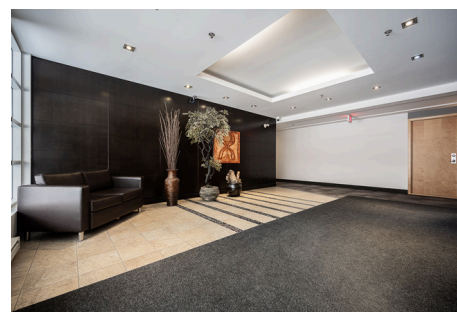
## Attraits du quartier:

- Situé à proximité du **Palais des congrès de Montréal**
- À deux pas du **Quartier des spectacles**
- À quelques pas du **Chinatown**
- Près des centres d'affaires **Desjardins** et **Guy-Favreau**
- Entouré de nombreux **restaurants et boutiques**
- Accès facile au transport en commun via la **station de métro Place-d'Armes**



### Emplacement exceptionnel

Au cœur de la ville, au-delà de l'ordinaire.



### Hall d'entrée

Les premières impressions commencent ici—et nous les faisons compter.