

Myriade 5A

MYRIADE EST UN PROJET DE CONDOMINIUMS SITUÉ AU CŒUR DU QUARTIER DES SPECTACLES, À PROXIMITÉ DE NOMBREUSES ATTRACTIONS EMBLÉMATIQUES DE MONTRÉAL ET DE LA STATION DE MÉTRO SAINT-LAURENT.



1445 CLARK
MONTREAL, QUEBEC
H2X 0C4

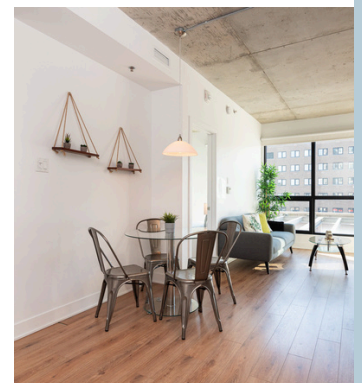
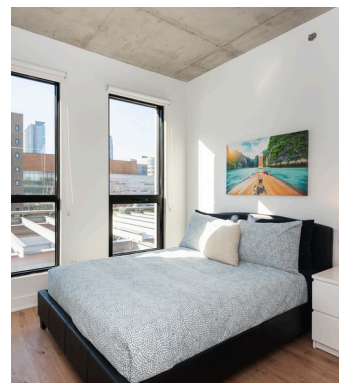
Caractéristiques :

1 chambre confortable
Lit double
Salle de bain complète
Situé au 5e étage

530 pieds carrés
Grandes fenêtres
Douche spacieuse en verre
Vue magnifique chaque jour

Equipements :

Électroménagers
Télévision
Laveuse et sècheuse
Serviettes
Air climatisé
litière complète
Cuisine bien équipée
Wi-Fi haute vitesse
Bureau de travail



Cuisine moderne

Un espace fonctionnel et élégant pour cuisiner, dîner et se retrouver.

Escapade 1 chambre confortable

Un havre de paix intime à l'ambiance chaleureuse et au décor accueillant.

Salle à manger

Un espace conçu pour la vie moderne et des repas inoubliables.



1-800-251-0072



info@gesthab.ca



www.gesthab.ca

Myriade

Prestations de l'immeuble :

Piscine
Salle de sport
Ascenseur
Stationnement intérieur

Quartier :

- Quartier des Spectacles
- Réseau souterrain de Montréal
- Centre-ville, Vieux-Montréal, Quartier chinois
- Station de métro Saint-Laurent à 1 minute à pied



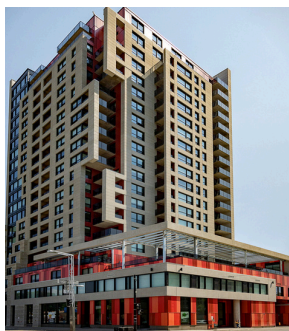
Piscine

Magnifique piscine extérieure



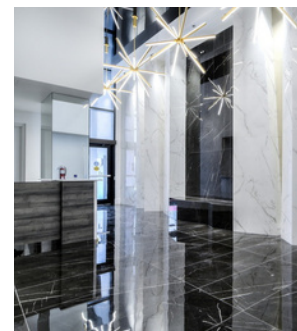
Salle de sport

Une grande salle de sport moderne pensée pour votre style de vie.



Emplacement

Situé au cœur de la ville, au-dessus de l'ordinaire.



Hall d'entrée

Les premières impressions commencent ici – et nous les rendons inoubliables.



1-800-251-0072



info@gesthab.ca



www.gesthab.ca