

# Myriade 2A

MYRIADE EST UN PROJET DE CONDOMINIUMS SITUÉ AU CŒUR DU QUARTIER DES SPECTACLES, À PROXIMITÉ DE NOMBREUSES ATTRACTIONS EMBLÉMATIQUES DE MONTRÉAL ET DE LA STATION DE MÉTRO SAINT-LAURENT.



1445 CLARK ST, MONTREAL,  
QUEBEC H2X 0C4

## Caractéristiques :

Studio élégant  
1 grand lit (queen)  
Salle de bain complète  
Situé au 2e étage

586 pieds carrés  
Grandes fenêtres  
Douche spacieuse en verre  
Vue magnifique chaque jour



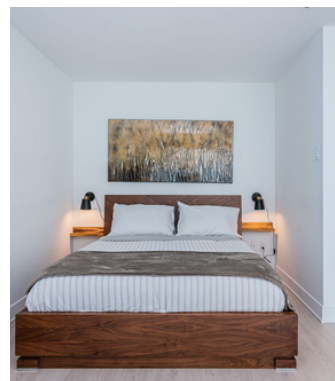
## Equipements :

Électroménagers  
Télévision  
Laveuse et sècheuse  
Serviettes  
Air climatisé  
litière complète  
Cuisine bien équipée  
Wi-Fi haute vitesse  
Bureau de travail



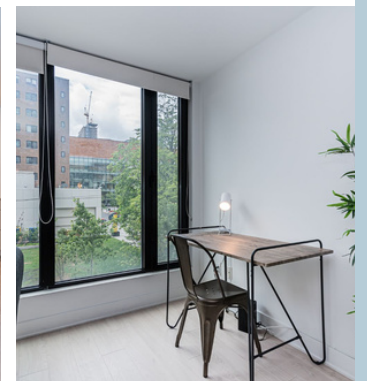
### Cuisine moderne

Un espace fonctionnel et élégant pour cuisiner, dîner et se retrouver.



### Studio premium

Un havre de paix intime à l'ambiance chaleureuse et au décor accueillant.



### Bureau de travail

Un espace fonctionnel conçu pour la productivité.



1-800-251-0072



info@gesthab.ca



www.gesthab.ca

# Myriade

## Prestations de l'immeuble :

Piscine  
Salle de sport  
Ascenseur  
Stationnement intérieur

## Quartier :

- Quartier des Spectacles
- Réseau souterrain de Montréal
- Centre-ville, Vieux-Montréal, Quartier chinois, station Saint-Laurent à 1 minute à pied



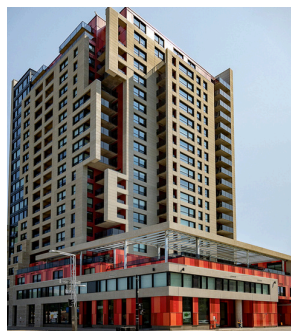
### Piscine

Ce n'est pas qu'une piscine. C'est votre prochain souvenir préféré.



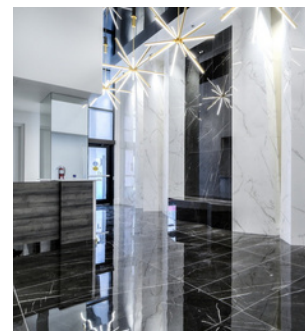
### Salle de sport

Une salle de sport moderne pensée pour votre style de vie.



### Bâtiment

Au cœur de la ville, au-dessus de l'ordinaire.



### Hall d'entrée

Les premières impressions commencent ici – et nous les rendons inoubliables.



1-800-251-0072



info@gesthab.ca



www.gesthab.ca