

Myriade 18A

MYRIADE EST UN PROJET DE CONDOMINIUMS SITUÉ AU CŒUR DU QUARTIER DES SPECTACLES, À PROXIMITÉ DE NOMBREUSES ATTRACTIONS EMBLÉMATIQUES DE MONTRÉAL ET DE LA STATION DE MÉTRO SAINT-LAURENT.



1445 CLARK ST, MONTREAL,
QUEBEC H2X 0C4

Caractéristiques :

Studio élégant
1 lit queen
Salle de bain complète
Situé au 18e étage

530 pieds carrés
Grandes fenêtres
Douche spacieuse en verre
Vue magnifique chaque jour
Balcon

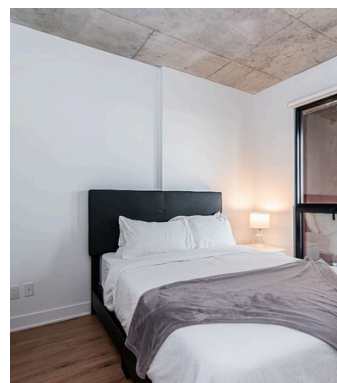
Equipements :

Électroménagers
Télévision
Laveuse et sècheuse
Serviettes
Air climatisé
litterie complète
Cuisine bien équipée
Wi-Fi haute vitesse
Bureau de travail



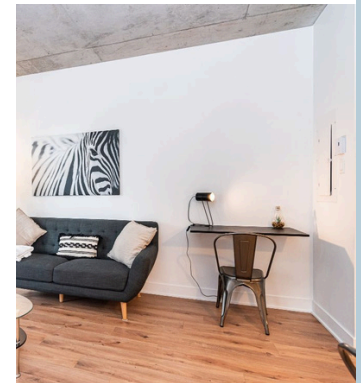
Cuisine élégante

Un espace fonctionnel et élégant pour cuisiner, dîner et se retrouver.



Studio cosy

Un havre de paix intime à l'ambiance chaleureuse et au décor accueillant.



Bureau de travail

Un espace fonctionnel conçu pour la productivité.



1-800-251-0072



info@gesthab.ca



www.gesthab.ca

Myriade

Prestations de l'immeuble :

Piscine
Salle de sport
Ascenseur
Stationnement intérieur

Quartier :

- Quartier des Spectacles
- Réseau souterrain de Montréal
- Centre-ville, Vieux-Montréal, Quartier chinois, station Saint-Laurent à 1 minute à pied



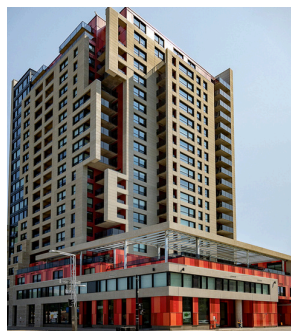
Piscine

Ce n'est pas qu'une piscine. C'est votre prochain souvenir préféré.



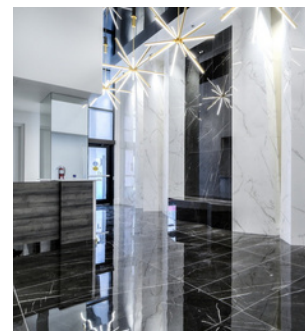
Salle de sport

Une salle de sport moderne pensée pour votre style de vie.



Bâtiment

Au cœur de la ville, au-dessus de l'ordinaire.



Hall d'entrée

Les premières impressions commencent ici – et nous les rendons inoubliables.



1-800-251-0072



info@gesthab.ca



www.gesthab.ca