

Mosaïque 8B

AU COEUR DU CENTRE-VILLE, QUARTIER INTERNATIONAL
 À PROXIMITÉ DE LA STATION DE MÉTRO SQUARE VICTORIA OU PLACE-D'ARMES



345 RUE DE LA
 GAUCHETIÈRE OUEST
 MONTRÉAL, QC H2Z 0A2

Caractéristiques

2 chambres fermées
 2 grands lits (queen)
 4½ (2 chambres fermées)
 2 salles de bain complètes

Au 8e étage
 Vue du jardin
 963 pieds carrés
 Grandes fenêtres
 Douche spacieuse en verre

Équipements

Électroménagers
 Lave-vaisselle
 Laveuse et sècheuse
 Télévision intelligente
 Serviettes et literie complète
 Accessoires de cuisine
 Internet haute vitesse
 Électricité et climatisation



Cuisine chaleureuse

Une cuisine entièrement
 équipée, pensée pour allier
 confort et convivialité.

Suite 2 chambres spacieuse

Un espace chaleureux et
 décoré, offrant une intimité
 et un lit confortable pour se
 ressourcer.

Salle à manger design

Une salle à manger conçue
 pour la vie moderne et des
 repas inoubliables.



1-800-251-0072



info@gesthab.ca



www.gesthab.ca

Mosaïque

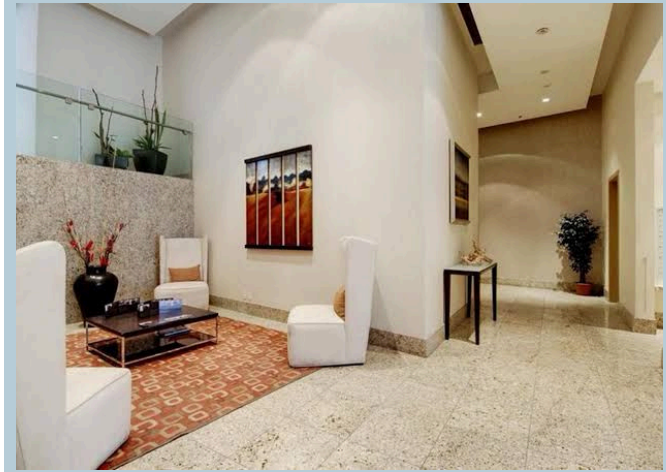
Prestations de l'immeuble:

Terrasse
 Ascenseur
 Salle de sport
 Hall d'entrée à accès contrôlé
 Système de sécurité



Attraits du quartier:

- Centre de commerce mondial de Montréal
- Quartier chinois
- Palais des congrès de Montréal
- Station Place-d'Armes



Terrasse

La spacieuse terrasse offre un cadre idéal pour se détendre, recevoir ou profiter de vues panoramiques.



Salle de sport

Une salle de sport moderne conçue pour votre mode de vie.



Hall d'entrée

Les premières impressions commencent ici—et nous les faisons compter.



1-800-251-0072



info@gesthab.ca



www.gesthab.ca