

# Mosaïque 3A

AU COEUR DU CENTRE-VILLE, QUARTIER INTERNATIONAL  
À PROXIMITÉ DE LA STATION DE MÉTRO SQUARE VICTORIA OU PLACE-D'ARMES



345 RUE DE LA  
GAUCHETIÈRE OUEST  
MONTRÉAL, QC H2Z 0A2

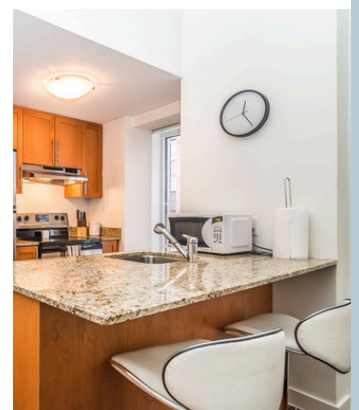
## Caractéristiques

Mezzanine sur 2 étages  
Grand lit (queen)  
3½ (1 chambre fermée)  
1 salle de bain

Au 3e étage  
722 pieds carrés  
Grandes fenêtres  
Douche spacieuse en verre

## Équipements

Électroménagers  
Lave-vaisselle  
Laveuse et sècheuse  
Télévision intelligente  
Serviettes et literie complète  
Accessoires de cuisine  
Internet haute vitesse  
Électricité et climatisation



### Cuisine élégante

Une cuisine entièrement équipée, pensée pour allier confort et convivialité.

### Duplex with Mezzanine

Un espace chaleureux et décoré, offrant une intimité et un lit confortable pour se ressourcer.

### Salle à manger design

Une salle à manger conçue pour la vie moderne et des repas inoubliables.



1-800-251-0072



info@gesthab.ca



www.gesthab.ca

# Mosaïque

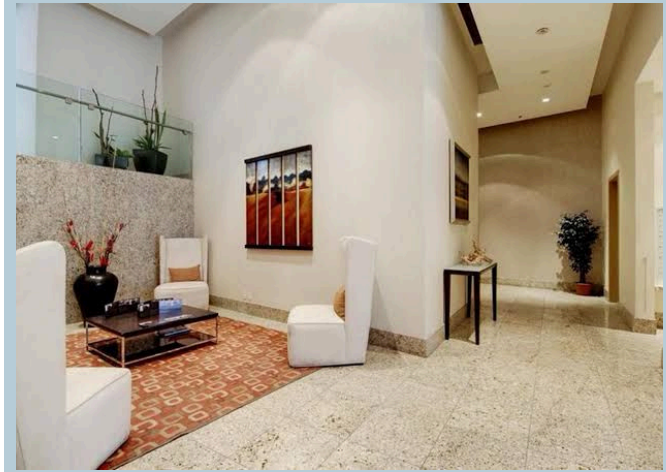
## Prestations de l'immeuble:

Terrasse  
Salle de sport  
Ascenseur  
Hall d'entrée à accès contrôlé  
Système de sécurité



## Attraits du quartier:

- Centre de commerce mondial de Montréal
- Quartier chinois
- Palais des congrès de Montréal
- Station Place-d'Armes



### Terrasse

La spacieuse terrasse offre un cadre idéal pour se détendre, recevoir ou profiter de vues panoramiques.



### Salle de sport

Une salle de sport moderne conçue pour votre mode de vie.



### Hall d'entrée

Les premières impressions commencent ici—et nous les faisons compter.



1-800-251-0072



info@gesthab.ca



www.gesthab.ca