

JARDINS DU CANAL - 6A

LES JARDINS DU CANAL OFFRENT L'ÉQUILIBRE PARFAIT ENTRE LA SÉRÉNITÉ DU BORD DE L'EAU ET L'ÉNERGIE DE LA VIE URBAINE — PROFITEZ DE PROMENADES PITTORESQUES LE LONG DU CANAL DE LACHINE, À DEUX PAS DU MARCHÉ ATWATER, AVEC DES COMMODITÉS HAUT DE GAMME COMME UNE PISCINE INTÉRIEURE, UNE SALLE DE SPORT ET UN ÉLÉGANT SALON COMMUNAUTAIRE, JUSTE AU PIED DE CHEZ VOUS.

2700 RUE RUFUS-ROCKHEAD,
MONTRÉAL, QC H3J 2Z7

Caractéristiques

1 chambre fermée
1 lit queen
1 salle de bain complètes

Situé au 6 étage
700 pieds carrés
Grandes fenêtres
Douche vitrée spacieuse

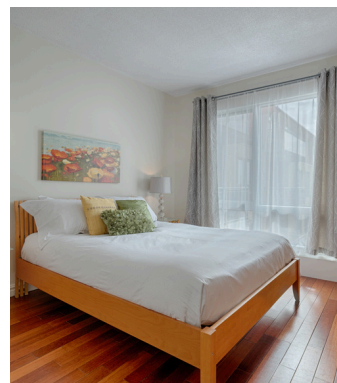
Équipements

Électroménagers
Télévision par câble
Laveuse et sècheuse
Ensemble complet de serviettes
Literie complète
Ustensiles de cuisine
Wi-Fi haute vitesse
Climatisation
Balcon



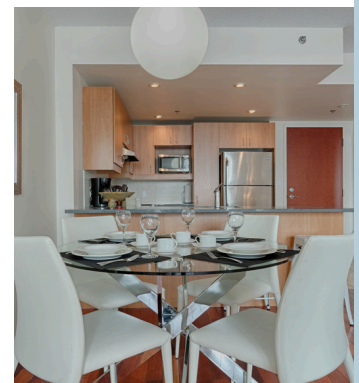
Cuisine Élegante

Une cuisine entièrement équipée, pensée pour allier confort et convivialité.



Chambre Douillette

Un espace chaleureux et décoré, offrant une intimité et un lit confortable pour se ressourcer.



Espace Dîatoire

Une salle à manger conçue pour la vie moderne et des repas inoubliables.



1-800-251-0072



info@gesthab.ca



www.gesthab.ca

JARDINS DU CANAL

Prestations de l'immeuble:

- Sauna
- Piscine
- Salle de sport
- Rangement pour vélos
- Ascenseur
- Système de sécurité



Attraits du quartier:

- Situé dans le dynamique arrondissement du Sud-Ouest de Montréal
- À deux pas du pittoresque canal de Lachine
- Proche de la station Atwater
- À proximité du parc Ménard et du parc Dollier-De Casson
- À quelques minutes du Marché Océan Plus
- À 5 minutes à pied de la station Angrignon



Piscine

Plongez dans le confort et la sérénité, entouré d'un design raffiné et d'une ambiance apaisante.



Salle de sport

Le bien-être rencontre l'élégance dans notre espace de remise en forme privé.



Hall d'entrée

Une salle à manger conçue pour la vie moderne et des repas inoubliables.

