

St-Hubert 2A

SITUÉ DANS ROSEMONT-LA PETITE-PATRIE, UN QUARTIER ANIMÉ ET PLEIN DE CARACTÈRE, RECONNU POUR SON ÉNERGIE VIBRANTE, SES CAFÉS LOCAUX, SES BOUTIQUES UNIQUES ET SON OFFRE DE DIVERTISSEMENT ÉCLECTIQUE—À DEUX PAS DU PARC VERDOYANT PÈRE-MARQUETTE.



6570 RUE ST-HUBERT,
MONTREAL, QC H2S 2M3

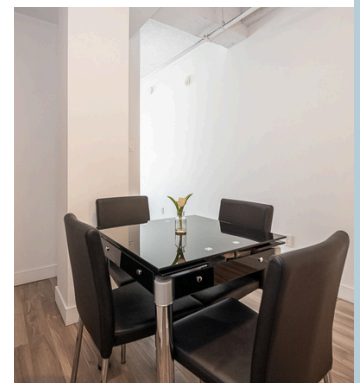
Caractéristiques :

Studio
1 salle de bain
1 lit queen
2 étage

528 pieds carrés
Grandes fenêtres
Douche vitrée spacieuse

Equipements :

Électroménagers
Télévision intelligente
Laveuse et sècheuse
Serviettes
litière complète
Cuisine bien équipée
Wi-Fi haute vitesse
Air climatisé
Bureau de travail



Cuisine chaleureuse

Un espace fonctionnel et chaleureux pour cuisiner, manger et se retrouver.

Studio lumineux

Un havre privé à l'atmosphère chaleureuse et à la décoration accueillante.

Cozy Dining Corner

Un espace repas conçu pour la vie moderne et des repas inoubliables.



1-800-251-0072



info@gesthab.ca



www.gesthab.ca

St-Hubert

Prestations de l'immeuble :

Ascenseur
Terrasse sur le toit
Système de sécurité
Buanderie



Quartier :

- Centre commercial
- Station d'autobus
- Station Beaubien à 5 minutes à pied
- Station Rosemont à 5 minutes à pied
- Parc Père-Marquette

